

MONTAGEANLEITUNG

Kleinmetall GmbH
Hainstrasse 52
63526 Erlensee
Phone +49 6183 91120-0
Fax +49 6183 75152
E-Mail info@kleinmetall.de
www.kleinmetall.de

kleinmetall[®]
Transportschutzsysteme

Artikelnummer: 20300317
Ausgabestand: md.05/2024
Index: 1

Teiler an 21008077

Fahrzeugdaten

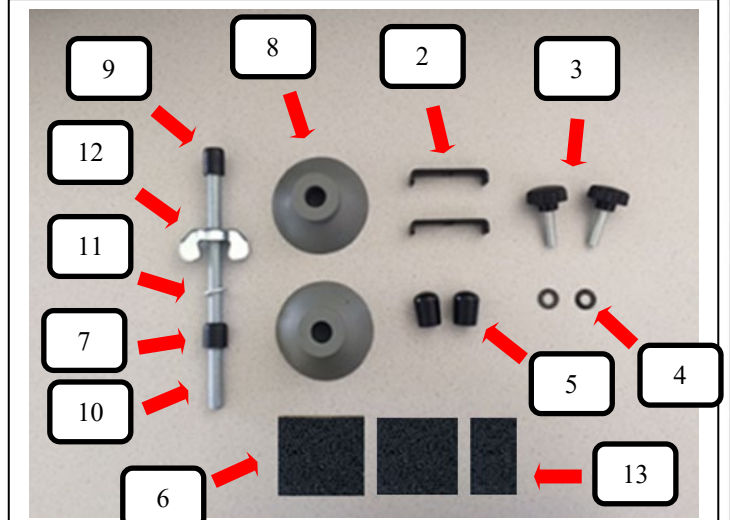
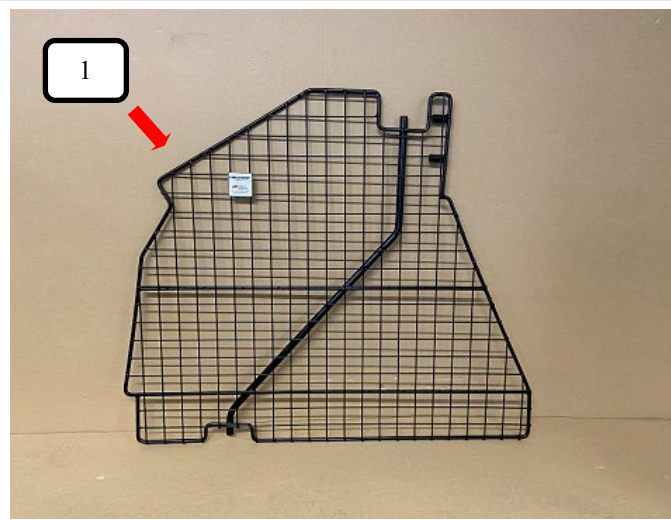
Fahrzeugtyp: Audi Q4 e-tron
Modelljahr: ab Bj. 2021 -
Typ: Ladeboden tief
Position: Teiler, hinter der Rücksitzbank
Ausführung: 40 x 40 Stahlmasche
Besonderheiten: Montage nur in Verbindung mit
Trenngitter 21008077

Stückliste

Pos.	Benennung	Anzahl:
1	Teiler	1
2	U-Bügel 40 mm	2
3	Rändelschraube M8x30 M-309-7	2
4	Unterlegscheibe M-BR8x19x1,5S	2
5	Rohrendkappe 16 mm 3000201357	2
6	Gummimatte 100x100x8mm	2
7	Durchführungsschutzkappe für Gewindestange	1
8	Gummifuß grau RM 10004006	2
9	Distanzhülse 10004007	1
10	Gewindestangen M12x208 mm	1
11	U-Scheibe 10004009	1
12	Flügelmutter 10004008	1
13	Gummimatte 50x100x8mm	1

Sicherheitsrelevantes Bauteil !

Bei Beschädigung des Trenngitters oder einem Unfall, wird empfohlen das komplette Trenngittersystem zu tauschen.



Vormontage:

Abdeckrollo muss entfernt werden.

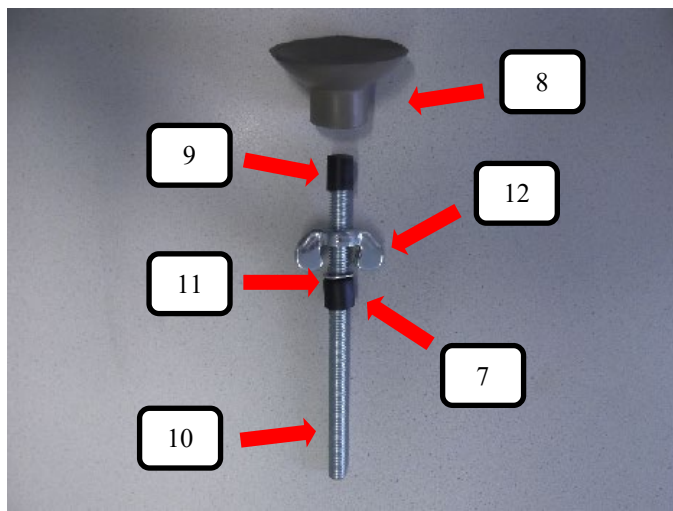
SICHERHEITSHINWEISE:

Alle Verschraubungen gleichmäßig ausrichten, und auf festen Sitz kontrollieren.
Von Zeit zu Zeit erneut kontrollieren, und ggf. nachziehen.
Der Transport von Personen hinter dem Trenngitter ist verboten!
Schweres Ladegut immer zusätzlich mit Spanngurten sichern.

MONTAGEANLEITUNG

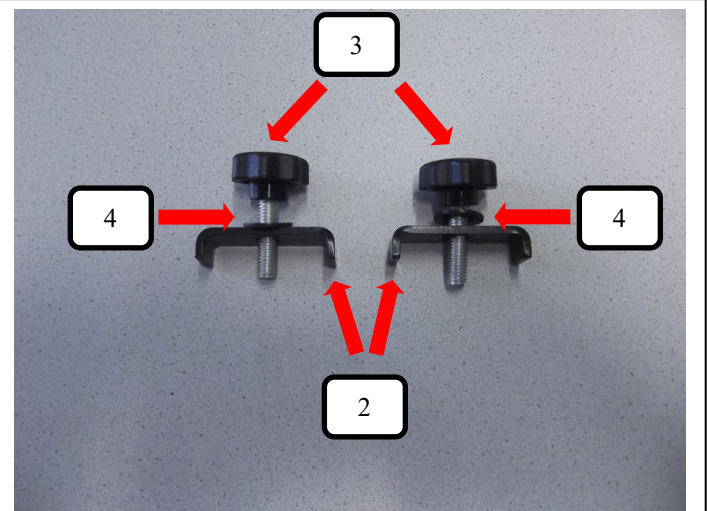
Artikelnummer: 20300317
Ausgabestand: md.05/2024
Index: 1

Bild 1



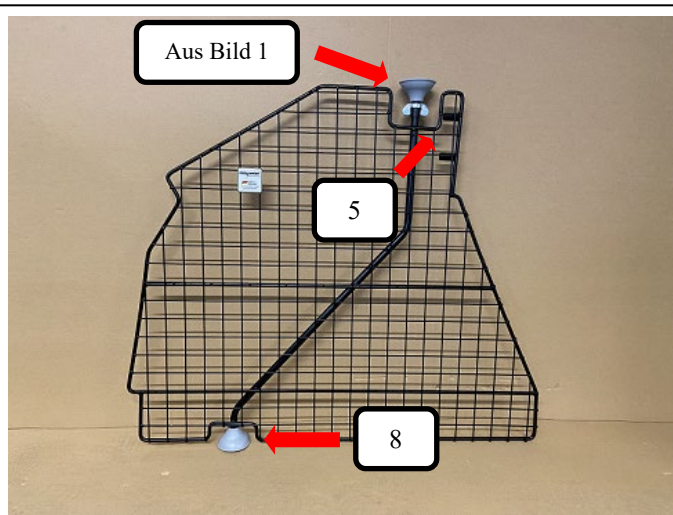
Auf die Gewindestange oben (Pos.10) die Distanzhülse (Pos. 9) und danach den Gummifuß (Pos. 8) aufstecken. Von der anderen Seite die Flügelmutter (Pos. 12) aufdrehen und dann die U-Scheibe (Pos. 11) und Durchführungskappe für Gewindestange (Pos. 7) aufschieben.

Bild 2



Die beiden U-Bügel (Pos.2) zusammen jeweils einer Unterlegscheibe (Pos.4) und Rändelschraube (Pos.3) wie im Bild dargestellt zusammenbauen.

Bild 3



Wie im Bild dargestellt bitte die aus Bild 1 zusammengesteckte Gewindestange mit Gummifuß oben in die Rohröffnung des Teilers stecken (Feststellpunkt) und einen Gummifuß (Pos.8) unten am Teiler aufstecken. Beide Rohrendkappen (Pos. 5) auf den Teiler (Pos. 1) drücken.

Bild 4



Teiler ins Fahrzeug stellen und in gewünschte Position bringen.

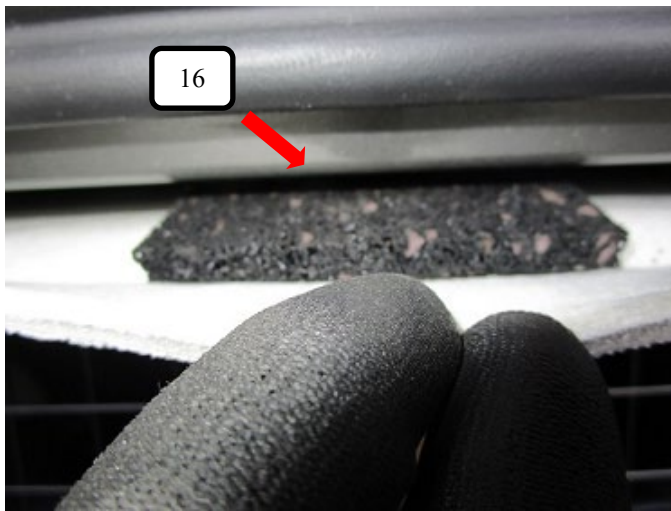
ACHTUNG:

Feststellpunkt am Dachhimmel nicht zu fest anziehen, da Deformationen und Beschädigungen im Bereich des Dachhimmels möglich sind.

MONTAGEANLEITUNG

Artikelnummer: 20300317
Ausgabestand: md.05/2024
Index: 1

Bild 5



Im oberen Bereich der Hecktür die Gummiabdichtung leicht anheben und den Dachhimmel etwas nach unten ziehen. Wenn der Raumteiler mittig positioniert wird, dann muss die Gummimatte (Pos. 13) quer im Bereich des Feststellpunktes in den Hohlraum geschoben werden, wie auf dem Bild eingesetzt werden. Wenn der Raumteiler weiter rechts oder links gesetzt wird, dann sind die zwei Gummimatten (Pos. 6) zu verwenden.

Bild 6



Oberen Feststellpunkt über drehen der Flügelmutter (Pos. 12) (Uhrzeigersinn) leicht anziehen.

Bild 7



Nun den Teiler mittels der beiden Verschraubungen aus Bild 2 oben und unten am Trenngitter befestigen.

Bild 8



Teiler im montierten Zustand.

ACHTUNG:

Feststellpunkt am Dachhimmel nicht zu fest anziehen, da Deformationen und Beschädigungen im Bereich des Dachhimmels möglich sind.