

MONTAGEANLEITUNG

Artikelnummer: 20300220
Ausgabestand: md.07/2024
Index: 1

Trenngitter Masterline

Fahrzeugdaten

Fahrzeug: Skoda Superb Combi
Modelljahr: ab Bj. 2015
Typ: 3T
Position: ganzes Gitter hinter den Rücksitzen
Ausführung: 40x40mm Stahlmasche
Besonderheiten: mit Schiebedach, variabler Ladeboden eben.

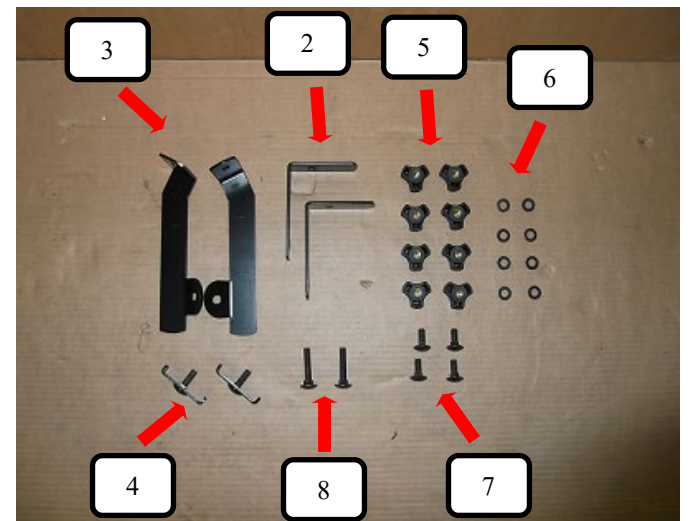
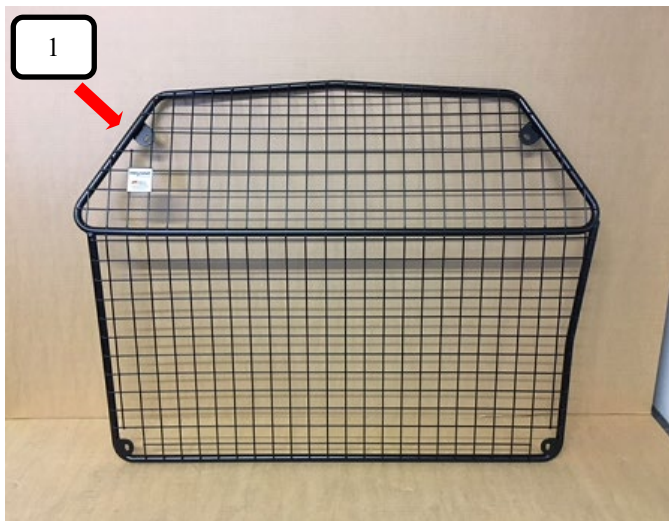
Trenngitter darf nur in Verbindung mit eingebauter und aufgestellter Rücksitzbank verwendet werden !

Stückliste – Montagesatz

Pos.	Benennung	Anzahl:
1	Trenngitter	1
2	Dachwinkel 107x78mm	2
3	Bodenhalterung links + rechts	2
4	Gegenplatte mit Gewinde M8x30	2
5	Rändelmutter flach 20301000F	8
6	Unterlegscheibe BR8,4x16x1,6S	8
7	Schlossschraube M-VBM8x20S	4
8	Schlossschraube M-VBM8x40S	2

Sicherheitsrelevantes Bauteil !

Bei Beschädigung des Trenngitters oder einem Unfall, wird empfohlen das komplette Trenngittersystem zu tauschen.



Vormontage:

Rücksitze müssen für die Montage umgelegt und der Abdeckrollo muss entnommen werden, nach dem Einbau kann der Abdeckrollo wieder eingesetzt werden.

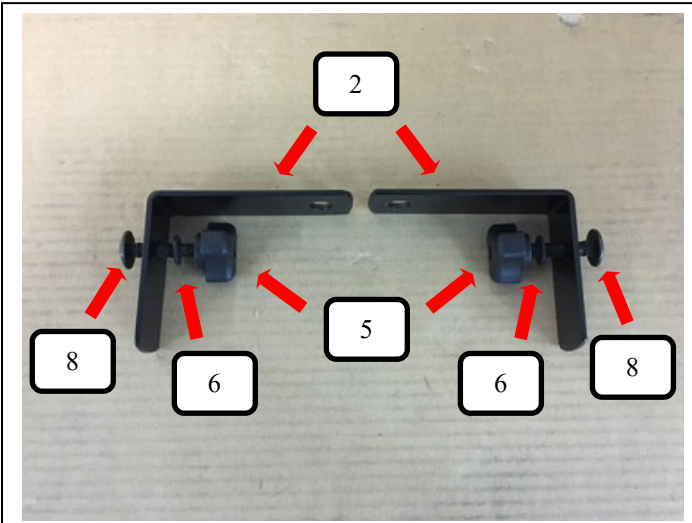
SICHERHEITSHINWEISE:

Alle Verschraubungen gleichmäßig ausrichten, und auf festen Sitz kontrollieren.
Von Zeit zu Zeit erneut kontrollieren, und ggf. nachziehen.
Der Transport von Personen hinter dem Trenngitter ist verboten!
Schweres Ladegut immer zusätzlich mit Spanngurten sichern.

MONTAGEANLEITUNG

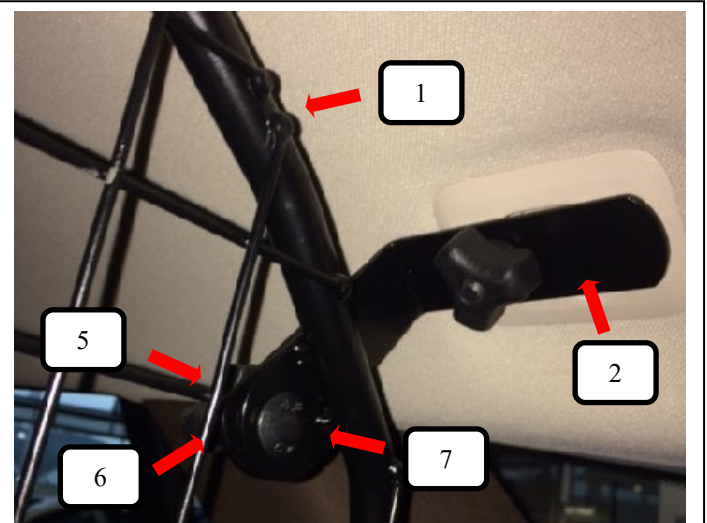
Artikelnummer: 20300220
 Ausgabestand: md.07/2024
 Index: 1

Bild 1



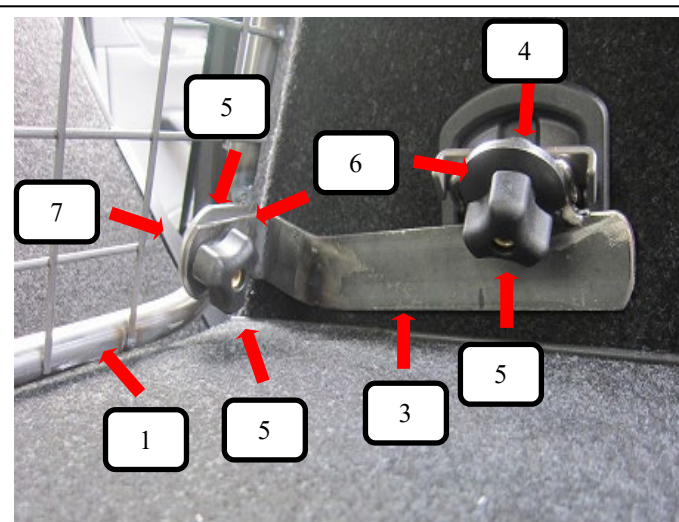
Dachhalter (Pos. 2) wie auf Bild 1, mit Schlossschraube (Pos. 8), Unterlegscheibe (Pos. 6) und Rändelmutter (Pos. 5) vormontieren.

Bild 2



Dachwinkel (Pos. 2) vormontiert aus Bild 1, in die vorhandenen Netzaufhängungen einhängen und festschrauben.
 Trenngitter (Pos. 1) in das Fahrzeug einbringen, Dachwinkel (Pos. 2) mit der Schlossschraube (Pos. 7), Unterlegscheibe (Pos. 6) und der Rändelmutter flach (Pos. 5) am Trenngitter (Pos. 1) montieren.

Bild 3



Bodenhalterung links + rechts (Pos. 3) an vorhandenen Verzurrösen mit der Gegenplatte mit Gewinde (Pos. 4), Unterlegscheibe (Pos. 6) und Rändelmutter flach (Pos. 5) anbringen. Mit einer Schlossschraube (Pos. 7), Unterlegscheibe (Pos. 6) und Rändelmutter flach (Pos. 5) am Trenngitter (Pos. 1) anbringen und festziehen.

Bild 4



Trenngitter (Pos. 1) im montierten Zustand.

ACHTUNG: