



zertifizierter Betrieb nach ISO 9001

Artikelnummer: 20300269
Ausgabestand: md.10/2020

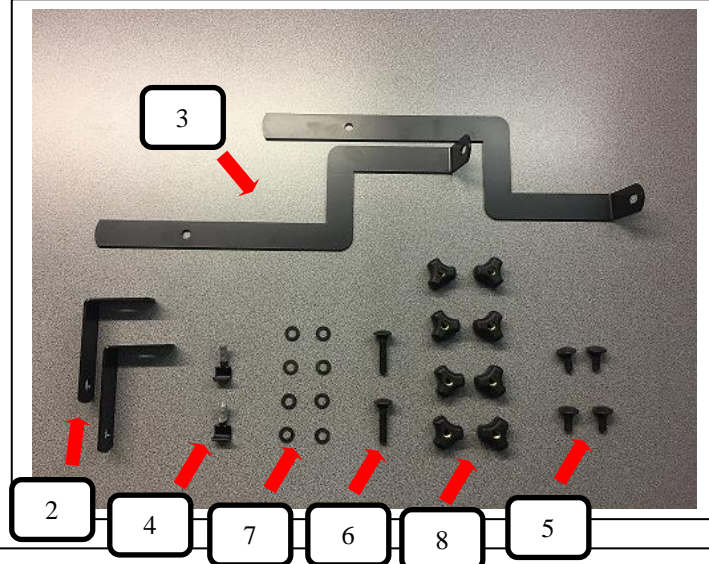
Trenngitter Masterline

Fahrzeugdaten

Fahrzeugtyp: Mercedes C-Klasse Hybrid
Modelljahr: ab Bj. 2018 (S205)
Typ: Kombi
Position: hinten oberhalb der Rücksitze
Ausführung: 40 x 40 mm Stahlmasche
Besonderheiten: Trenngitter Dach bis Boden auf umgelegten Rücksitzen, ohne Panoramadach

Stückliste

Pos.	Benennung	Anzahl:
1	Trenngitter	1
2	Dachhalter 104 x 64 mm	2
3	Bodenhalter L + R	2
4	Gewindehaken kurz	2
5	Rundkopfschraube M8x20 M-VBM8x20S	4
6	Rundkopfschraube M8x40 M-VBM8x40S	2
7	Unterlegscheibe M8 M-BR8x19x1,5S	6
8	Rändelmutter flach 20301000F	8



Vormontage:

Kofferraumabdeckung entnehmen und Rücksitze umlegen.

SICHERHEITSHINWEISE:

Alle Verschraubungen gleichmäßig ausrichten, und auf festen Sitz kontrollieren.

Von Zeit zu Zeit erneut kontrollieren, und ggf. nachziehen.

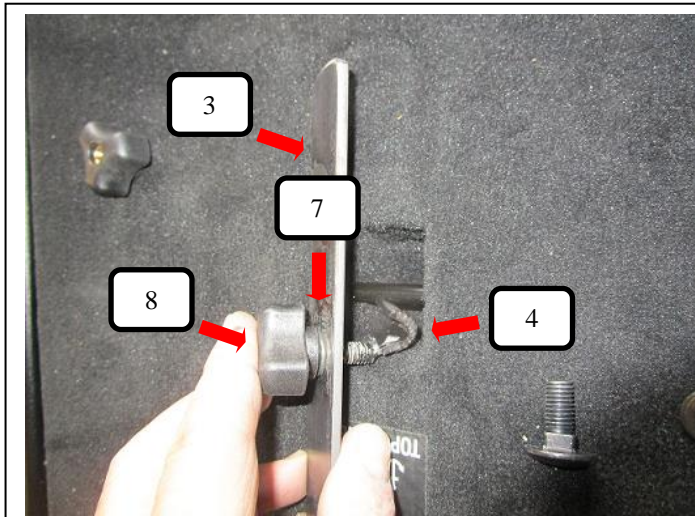
Der Transport von Personen hinter dem Trenngitter ist verboten!

Schweres Ladegut immer zusätzlich mit Spanngurten sichern.

MONTAGEANLEITUNG

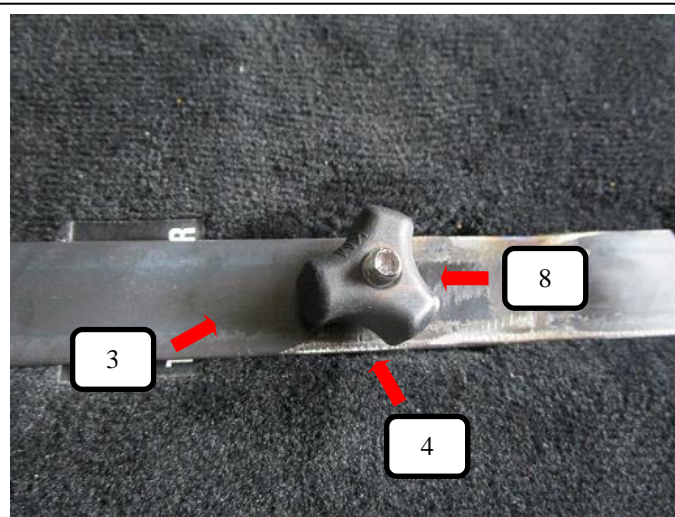
Artikelnummer: 20300269
Ausgabestand: md.10/2020

Bild 1



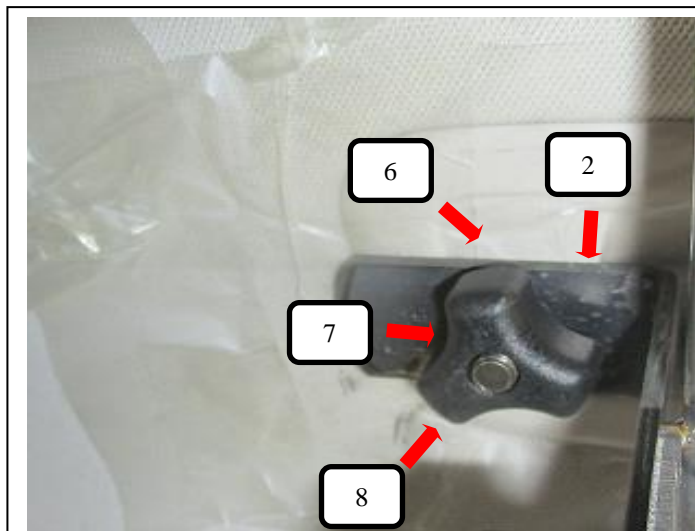
Gewindehaken kurz (Pos. 4) von unten durch den Bodenhalter L + R (Pos. 3) stecken, von oben eine Unterlegscheibe (Pos. 7) und Rändelmutter flach (Pos. 8) leicht aufschrauben. Jetzt in die Isofix-Verankerung in der Rücksitzlehne einhängen.

Bild 2



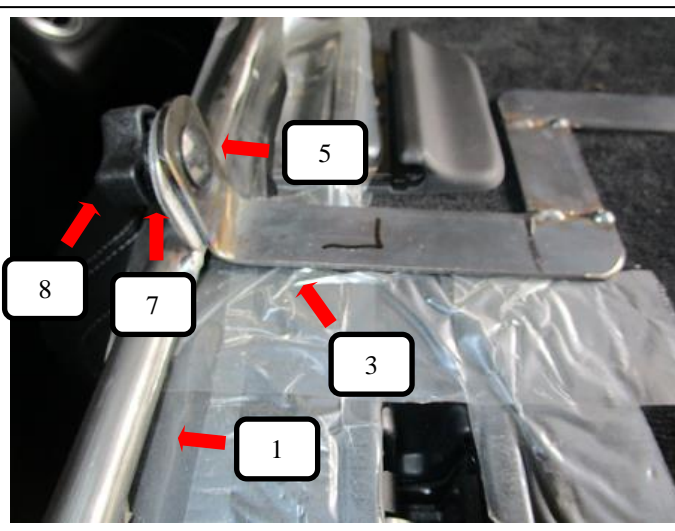
Nachdem der Gewindehaken kurz (Pos. 4) in die Isofix-Verankerung eingehängt wurde, die Rändelmutter flach (Pos. 8) festziehen. Die Bodenhalter L+ R (Pos. 3) müssen nach der Montage in Fahrtrichtung zweigen.

Bild 3



Von außen eine Rundkopfschraube (Pos. 6) durch den Dachhalter (Pos. 2) stecken, von der Innenseite eine Unterlegscheibe (Pos. 7) und Rändelmutter flach (Pos. 8) leicht aufschrauben. Jetzt den Dachhalter (pos. 2) mit der Rundkopfschraube (Pos. 6) in die vorhandenen original Netzaufhängungen einhängen und festziehen. Die Abwinkelung zeigt Richtung Kofferraum.

Bild 4



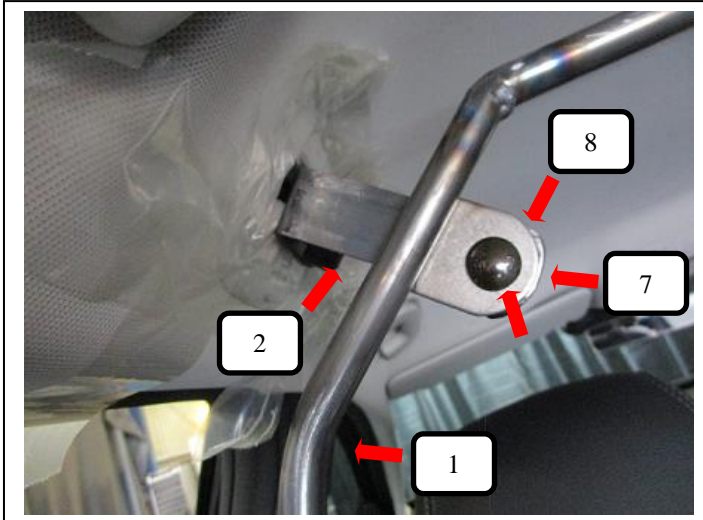
Trenngitter (Pos. 1) in das Fahrzeug einbringen und mittels Rundkopfschraube (Pos. 5), Unterlegscheibe (Pos. 7) und Rändelmutter flach (Pos. 8) wie auf dem Bild unten am Bodenhalter L + R (Pos. 3) befestigen.

ACHTUNG:

MONTAGEANLEITUNG

Artikelnummer: 20300269
Ausgabestand: md.10/2020

Bild 5



Dachhalter (Pos. 2) mittels Rundkopfschraube (Pos. 5), Unterlegscheibe (Pos. 7) und Rändelmutter flach (Pos. 8) wie auf dem Bild oben am Trenngitter (Pos. 1) befestigen.

Bild 6



Trenngitter im montierten Zustand.

ACHTUNG: