

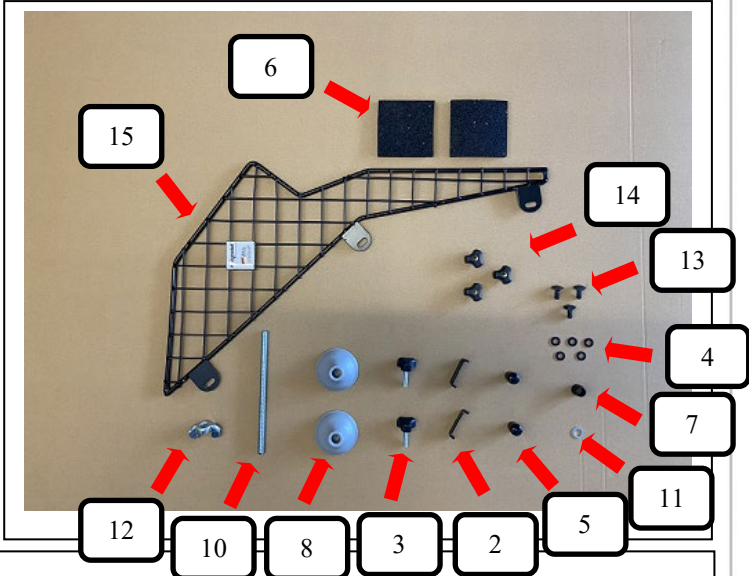
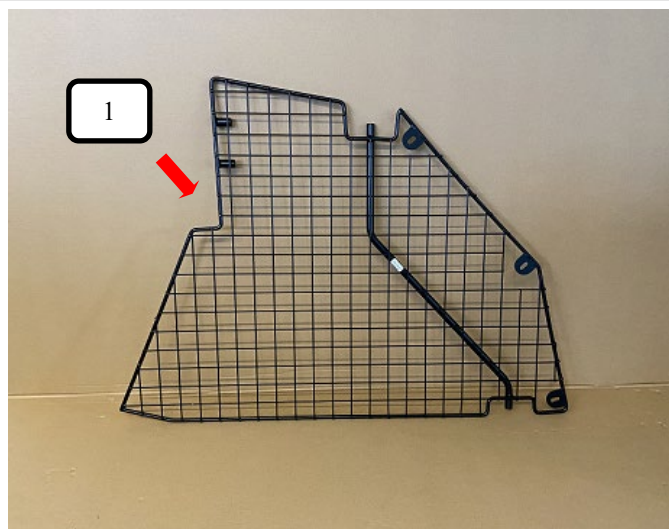
## Teiler an 20008002

### Fahrzeugdaten

Fahrzeugtyp: Peugeot 308 SW  
Modelljahr: ab Bj. 2021 -  
Typ: P51  
Position: Teiler, hinter der Rücksitzbank  
Ausführung: 40 x 40 Stahlmasche  
Besonderheiten: Montage nur in Verbindung mit Trenngitter 20008002

### Stückliste

Pos.	Benennung	Anzahl:	
1	Teiler	1	
2	U-Bügel 40 mm	2	
3	Rändelschraube M8x30	M-309-7	2
4	Unterlegscheibe	M-BR8x19x1,5S	5
5	Rohrendkappe 16 mm	3000201357	2
6	Gummimatte	10 x 10 x 8mm	2
7	Durchführungsschutzkappe	10004003	1
8	Gummifuß grau RM	10004006	2
9	Distanzhülse	10004007	1
10	Gewindestangen	M12x208 mm	1
11	U-Scheibe	10004009	1
12	Flügelmutter	10004008	1
13	Schlossschraube M8x20mm	M_VBM8x20S	3
14	Rändelmutter flach	20301000F	3
15	Teiler-Adapter		1



### Vormontage:

Abdeckrollo muss entfernt werden.

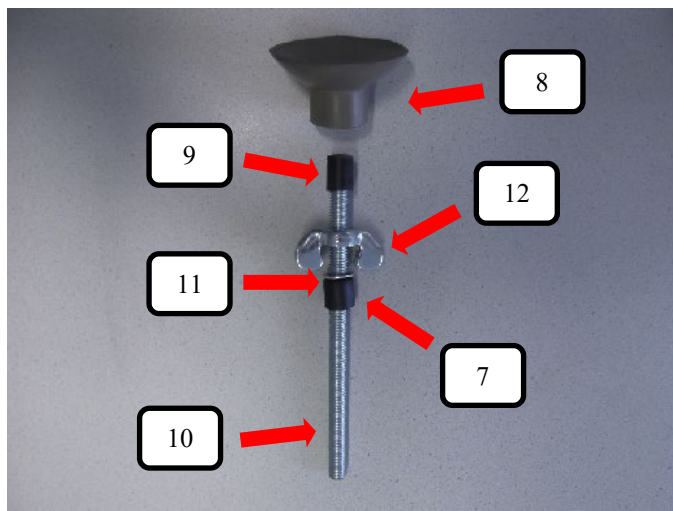
### SICHERHEITSHINWEISE:

Alle Verschraubungen gleichmäßig ausrichten, und auf festen Sitz kontrollieren.  
Von Zeit zu Zeit erneut kontrollieren, und ggf. nachziehen.  
Der Transport von Personen hinter dem Trenngitter ist verboten!  
Schweres Ladegut immer zusätzlich mit Spanngurten sichern.

# MONTAGEANLEITUNG

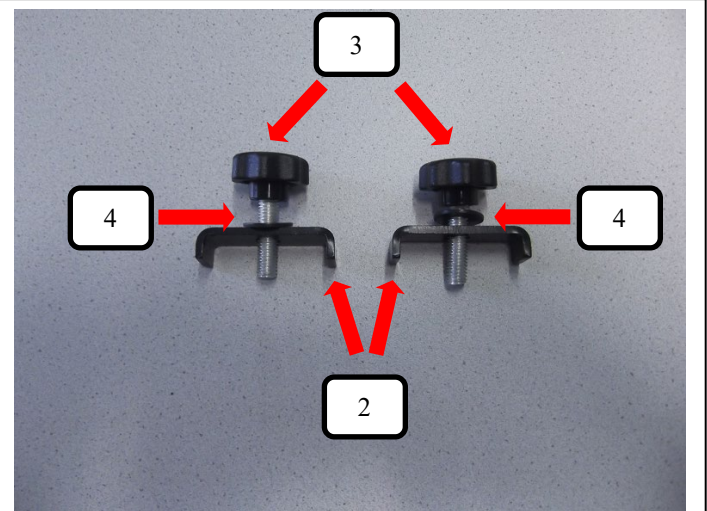
Artikelnummer: 20300371  
Ausgabestand: md.09/2022

Bild 1



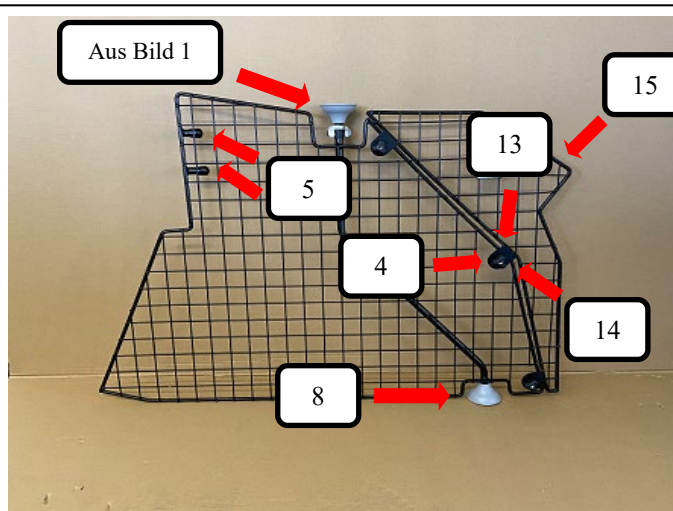
Auf die Gewindestange oben (Pos.10) die Distanzhülse (Pos. 9) und danach den Gummifuß (Pos. 8) aufstecken. Von der anderen Seite die Flügelmutter (Pos. 12) aufdrehen und dann die U-Scheibe (Pos. 11) und Durchführungskappe für Gewindestange (Pos. 7) aufschieben.

Bild 2



Die beiden U-Bügel (Pos.2) zusammen jeweils einer Unterlegscheibe (Pos.4) und Rändelschraube (Pos.3) wie im Bild dargestellt zusammenbauen.

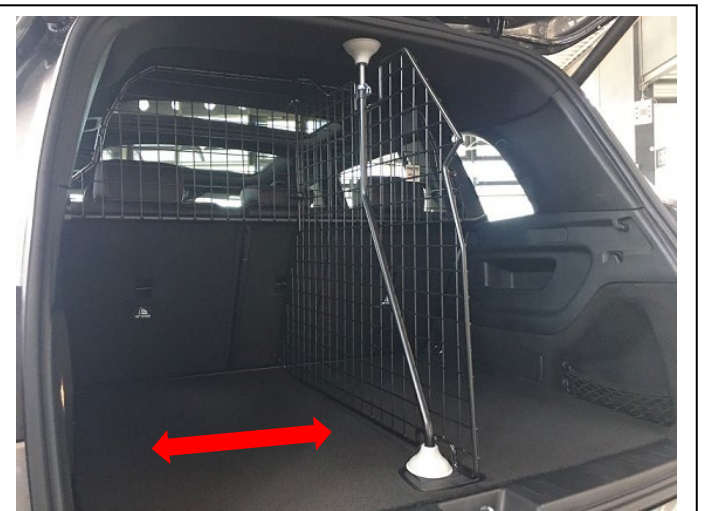
Bild 3



Wie im Bild dargestellt bitte die aus Bild 1 zusammengesteckte Gewindestange mit Gummifuß oben in die Rohröffnung des Teilers stecken (Feststellpunkt) und einen Gummifuß (Pos.8) unten am Teiler aufstecken. Beide Rohrendkappen (Pos. 5) auf den Teiler (Pos. 1) drücken.

Aufsatz Teiler (Pos. 15) an den drei Positionen mit einer Schlossschraube (Pos. 13), Unterlegscheibe (Pos. 4) und Rändelmutter flach (Pos. 14) am Teiler (Pos. 1) wie auf Bild 3 aufschrauben und festziehen

Bild 4



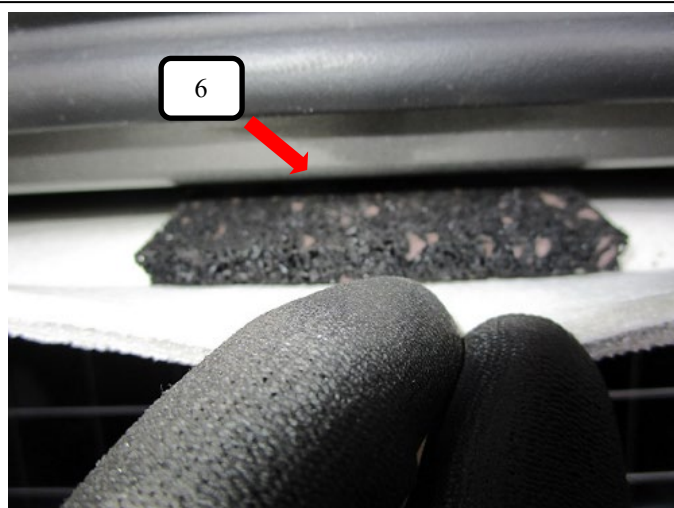
Teiler ins Fahrzeug stellen und in gewünschte Position bringen.



# MONTAGEANLEITUNG

Artikelnummer: 20300371  
Ausgabestand: md.09/2022

Bild 5



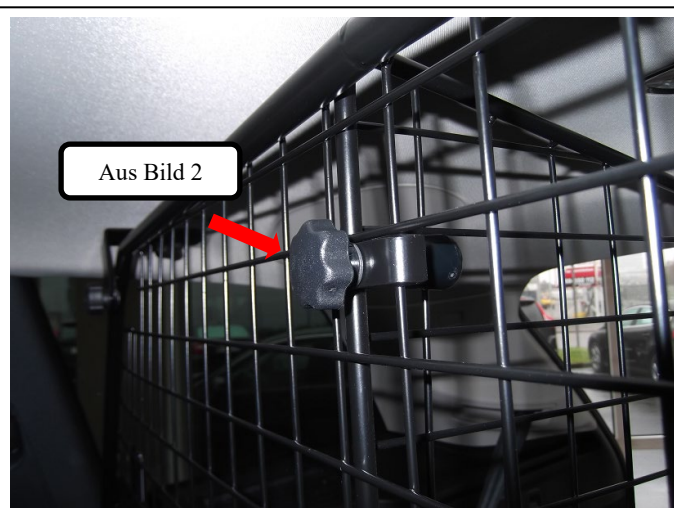
Im oberen Bereich der Hecktür die Gummiabdichtung leicht anheben und je nach gewünschter Position des Teilers die 2 beigelegten Gummimunterlagen 8mm (Pos.6) im Bereich des Feststellpunktes in den Hohlraum schieben.

Bild 6



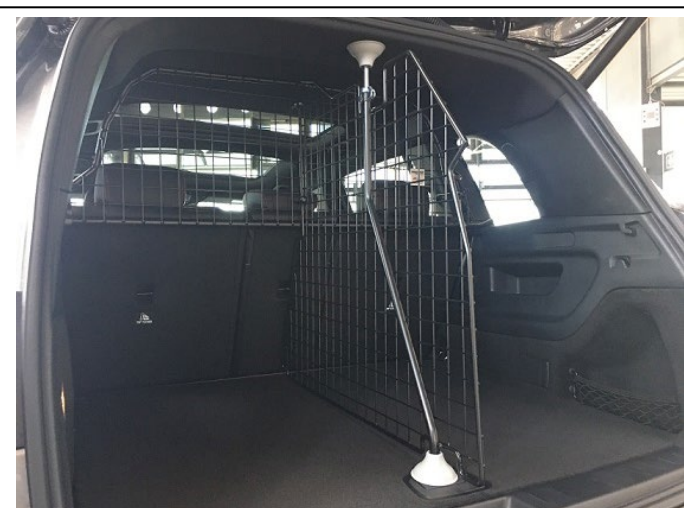
Oberen Feststellunkt über drehen der Flügelmutter (Pos. 12) (Uhrzeigersinn) leicht anziehen.

Bild 7



Nun den Teiler mittels der beiden Verschraubungen aus Bild 2 oben und unten am Trenngitter befestigen.

Bild 8



Teiler im montierten Zustand.

## **ACHTUNG:**

Feststellpunkt am Dachhimmel nicht zu fest anziehen, da Deformationen und Beschädigungen im Bereich des Dachhimmels möglich sind.